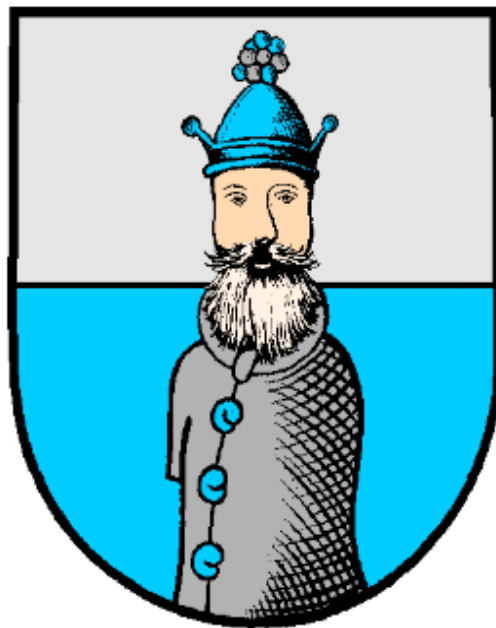


# Stadt Stühlingen



**Gewerbegebiet  
Sulzfeld**

### **Stühlingen stellt sich vor:**

Stühlingen ist eine Kleinstadt mit derzeit ca. 5.500 Einwohnern, gelegen direkt an der Schweizer Grenze und der B314, der Ost – Westachse von Basel an den Bodensee.

Der Luftkurort mit seinen 10 Ortsteilen in 449 m bis 850 m Höhe, ist Teil des Naturparks Südschwarzwald und besticht durch seine landschaftlichen Sehenswürdigkeiten, wie zum Beispiel der Wutachschlucht und der Wutachflühen. Neben dem Ausgangspunkt für den Schluchtensteig und am Radweg Südschwarzwald gelegen, gibt es viele interessante Freizeitmöglichkeiten, aktiv wie passiv.

Die Stadt Stühlingen hat über 100 Vereine, angefangen von Musikvereinen in den einzelnen Ortsteilen über Sport- und Turnvereine, die Feuerwehr mit ihren Jugendfeuerwehren bis hin zu Narrenvereinen und –zünften gibt es eine große Auswahl und die passende Gemeinschaft für jeden.

Auch verfügt Stühlingen über ein reichhaltiges Gastronomieangebot. Von der rustikalen Bauernküche über die gutbürgerliche Küche bis zur Spitzengastronomie ist alles vertreten.

In Stühlingen gibt es ein breites Angebot an Handels-, Gewerbe- und Industriebetrieben. Die Dinge des täglichen Bedarfs werden vor Ort angeboten.

Die Sto SE & KGaA, als einer der Marktführer im Bereich Farben und Wärmedämmung bei Fassade, Altbau und Haus hat seinen Hauptsitz in Stühlingen-Weizen.

Von Stühlingen aus erreichen Sie den Flughafen Zürich in ca. 45 Minuten, sind ebenso in ca. 45 Minuten am Bodensee und in ca. 60 Minuten in Freiburg oder im Elsass. In nur ca. 30 Minuten sind Sie auf der Autobahn A81 Singen – Stuttgart in Höhe des Dreiecks Bad Dürkheim.

### **Wohnen in Stühlingen:**

Aufgrund der sehr starken Nachfrage in den letzten Jahren nach Bauplätzen, erschließt die Stadt Stühlingen derzeit ein Baugebiet im Ortsteil Lausheim.

### Einige Daten zu Stühlingen:

Bundesland: Baden-Württemberg

Regierungsbezirk: Freiburg

Landkreis: Waldshut

Fläche: 93,22 km<sup>2</sup>

Adresse der Stadtverwaltung:

Schlossstraße 9

79780 Stühlingen

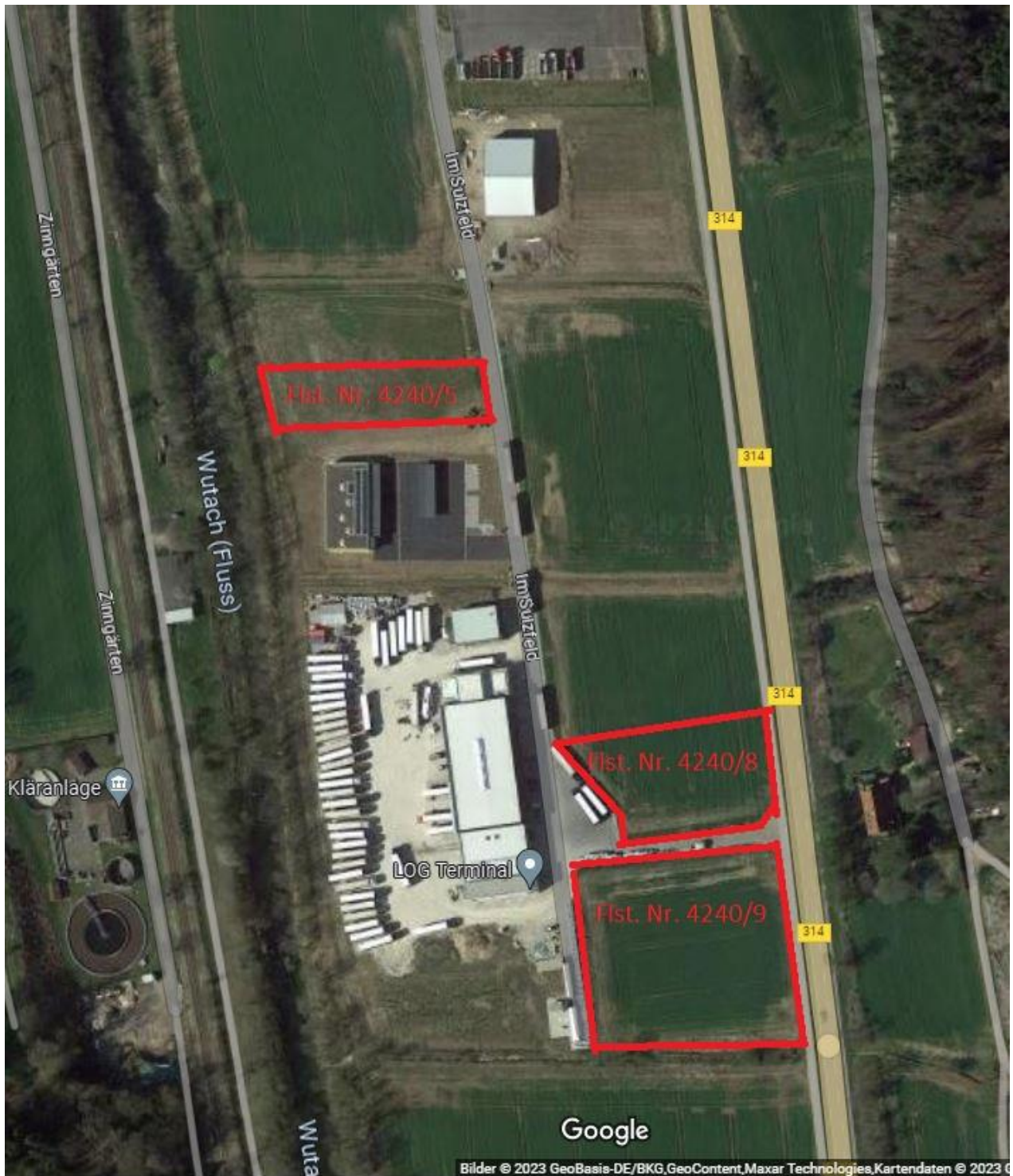
Bürgermeister: Joachim Burger

E-Mail: [stadtverwaltung@stuehlingen.de](mailto:stadtverwaltung@stuehlingen.de)

Homepage: [www.stuehlingen.de](http://www.stuehlingen.de)

## Gewerbegebiet Sulzfeld III 79780 Stühlingen

<b>Infrastruktureinrichtungen</b>	Gasanschluss
<b>Verfügbare Fläche</b>	ca. 11.700 m <sup>2</sup>
<b>Preis je Kubikmeter Wasser</b>	2,64 € inkl. 7% Mwst.
<b>Preis je Kubikmeter Abwasser</b>	2,15 €
<b>Preis je Quadratmeter Niederschlagswasser</b>	0,36 €
<b>Breitbandversorgung</b>	Glasfaser bis ins Haus (FFTH)
<b>Gewerbesteuer</b>	340 %
<b>Grundsteuer A</b>	320 %
<b>Grundsteuer B</b>	350 %
<b>Bauplanungsrecht</b>	Bebauungsplan „Sulzfeld III“ download unter: <a href="http://www.stuehlingen.de">www.stuehlingen.de</a>



Das Luftbild gibt nicht den aktuellen Stand der Bebauung wieder!

**Grundstücke:**

Flst. Nr. 4240/8 mit 2.858 m<sup>2</sup> á 53,00 € = 151.474,00 €

Flst. Nr. 4240/9 mit 6.261 m<sup>2</sup> á 53,00 € = 331.833,00 €

Flst. Nr. 4240/5 mit 2.591 m<sup>2</sup> á 49,00 € = 126.959,00 €

(die unterschiedlichen Quadratmeterpreise ergeben sich aus der Lage (Nähe) zur Bundesstraße B 314)

**Flst. Nr. 4240/5:**



**Flst. Nr. 4240/8 und Flst. Nr. 4240/9:**





Gemarkung: Stühlingen

# LAGEPLAN Gewerbegebiet "Sulzfeld III" Übersicht Gewerbeflächen

Maßstab 1 : 2000

- öffentl. Straßenflächen: 
- öffentl. Grünfläche: 
- öffentl. Versorgungsfläche: 
- Baugrenze: 
- Gewerbefläche reserviert: 
- Gewerbefläche verfügbar: 
- Gewerbefläche belegt: 



Stadtverwaltung Stühlingen  
- Stadtbauamt -  
Schloßstraße 9  
79780 Stühlingen

Stühlingen, 7. September 2023



B 314

2446

2447

2448

1745

1747

1776

Wulbach



Bei Interesse an einer Gewerbefläche in Stühlingen wenden Sie sich bitte direkt an:

**Herrn Bürgermeister Joachim Burger**, Schloßstraße 9, 79780 Stühlingen; Tel. 0049 (0) 7744 532-10; E-Mail: [burger@stuehlingen.de](mailto:burger@stuehlingen.de)

oder:

**Herrn Winfried Korhummel**, Schloßstraße 9, 79780 Stühlingen; Tel. 0049 (0) 7744 532-39; E-Mail: [w.korhummel@stuehlingen.de](mailto:w.korhummel@stuehlingen.de)